



Specificaties

Abmessungen

Werft

Motorisering

Anzahl
Kabinen

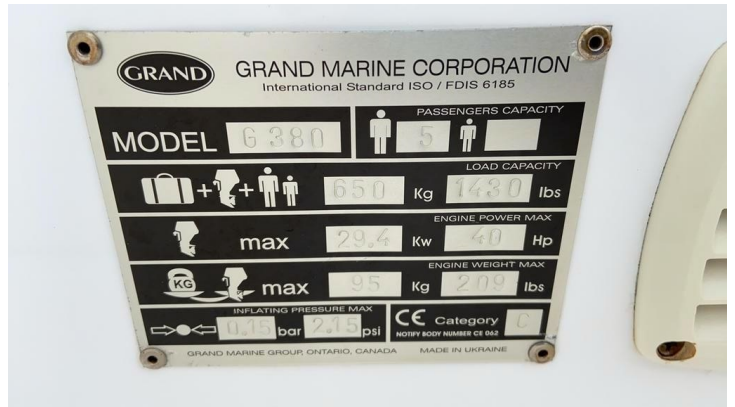
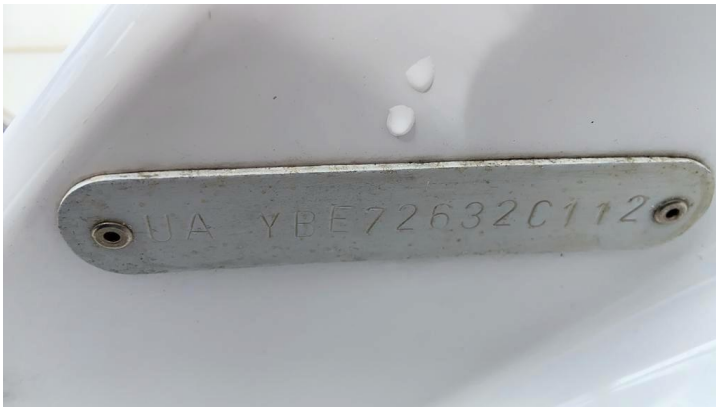
Liegeplatz

Baujahr 2012

Angebotspreis € 6.900,00

Keurig onderhouden Grand 380 met Suzuki 25pk el. start. Compleet met o.a. navigatieverlichting, bilgepomp, brandblusser, zwemvesten, stootwillen en lijnen etc. Factuur motoronderhoud aanwezig. Vaarklaar!







Spezifikationen

Motor(en)

Aantal motoren	1
Pk	25

Algemeen

Lengte	3.60 meter
Beam (m)	1.85
Draft (m)	0.30
Year built	2012