



Specificaties

Afmetingen	9.00 x 3.35 x 0.95
Werf	Interboat
Motorisering	Volvo D6-280
Aantal hutten	1
Ligplaats	Sneek
Bouwjaar	2010
Vraagprijs	€ 0,00

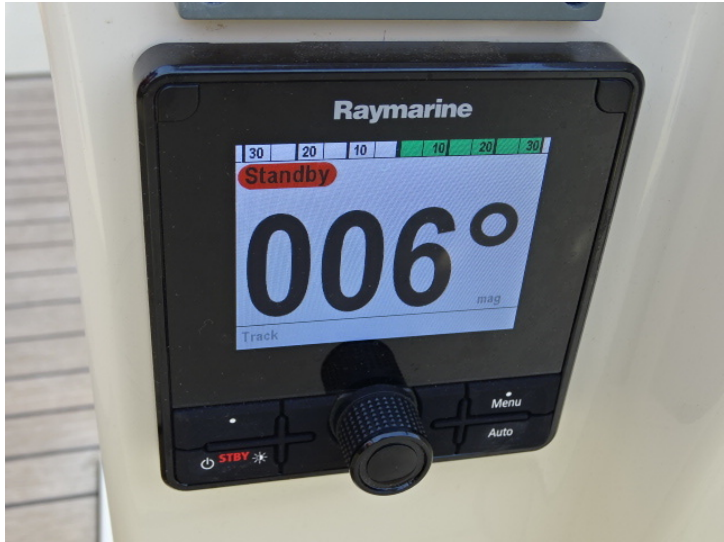
Zeer nette Intercruiser 29 van 1e eigenaar uitgerust met een Volvo D6-280pk, vol met opties, o.a. Boeg en hekschroef, stuurautomaat, Acculader en Omvormer, Heteluchtverwarming etc..

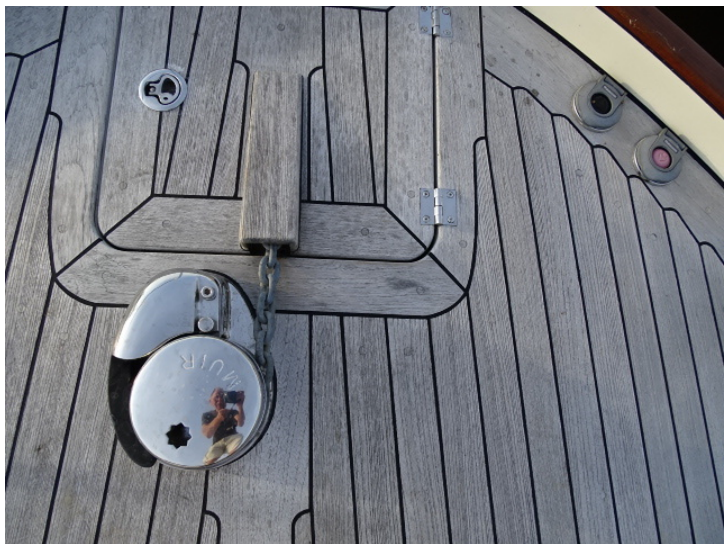
VIVANTE Inter cruiser 29, 2010, 1e Eig., Volvo D6-280



VIVANTE YACHTS Intercruiser 29, 2010, 1e Eig., Volvo D6-280







Specificaties

Motor(en) en Techniek

Aantal motoren	1
Merk	Volvo
Type	D6
Pk	280
Brandstof	Diesel
Motoruren	850
Aandrijving	Vaste schroef
Motorbediening	Elektronisch
Keerkoppeling	ZF
Smering schroefas	Water
Elektrische installatie	12V/220V
Accu's	3x
Acculader	100Ah
Omvormer	2000w
Walstroom	Ja
Boegschroef	Ja
Hekschroef	Ja
Startaccu	108Ah
Lichtaccu	2x 200Ah

Navigatie

Autopiloot	Raymarine
Plotter / GPS / Radar	Raymarine
Dieptemeter	Ja
Log	Ja
Roerstandaanwijzer	Ja

Uitrusting

Buiskap	Ja
Zwemplatform	Ja
Zwemtrap	Ja
Deur in spiegel	Ja
Dekdouche	Ja
Anker	Ja
Ankerketting	Ja
Ankerlier	Elektrisch
Zeereeling	RVS

Ruitenwisser	3x
Hoorn	Ja
Stootkussens	Ja
Landvasten	Ja
Kuipspeakers	Ja
Brandblusser	Ja

Algemeen

Model	Intercruiser
Type	29
Lengte (m)	9.00
Breedte (m)	3.35
Diepgang (m)	0.95
Doorvaarhoogte (m)	1.70
Bouwjaar	2010
Te waterlating	2010
Displacement (t)	5.5
Romp materiaal	Polyester
Romp kleur	Wit
Materiaal opbouw	Polyester
Dek materiaal	Polyester
Afwerking dek	Teak
Afwerking kuip	Teak
Raamlijsten	Aluminium
Raammateriaal	Glas
Dekluik	3x
Brandstoftank (liter)	600
Drinkwatertank (liter)	300
Grijswatertank (liter)	75

Accommodatie

Hutten	1
Slaapplaatsen	4
Vloer	Teak met essen bies
Open kuip	Ja
Salon	Ja
Stahoogte salon (m)	1.75
Verwarming	Eberspächer heteluchtverwarming
Openslaande deur naar kuip	Ja
Keuken	Ja
Aanrechtblad	Ja
Spoelbak	Ja
Kooktoestel	2-pits gascomfort
Koelkast	1x Koelkast en 1x Koellade

Warmwatersysteem	Ja
Waterdruksysteem	Ja
Toilet	Elektrisch
Wasbak	Ja
Douche	Ja