



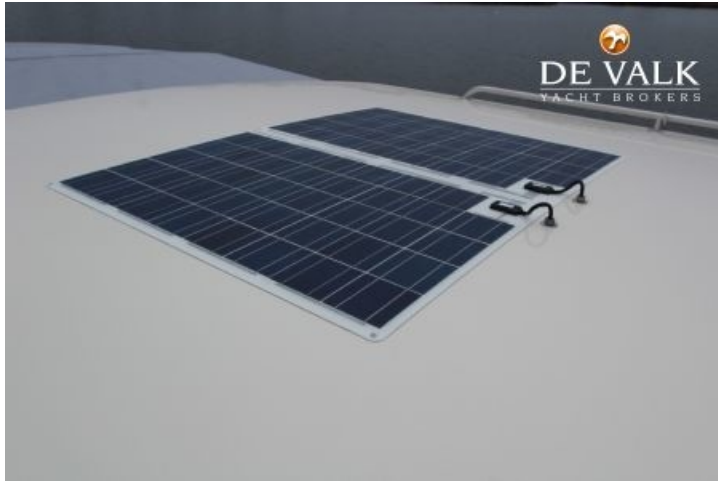
Specificaties

Afmetingen	12.10 x 3.90 x 1.10
Werf	Jetten
Motorisering	Vetus Deutz DT66 170pk
Aantal hutten	1
Ligplaats	Sneek
Bouwjaar	2008
Vraagprijs	€ 0,00

Mooiste en meest complete Jetten 40 Sedan gebouwd! Ruime open kuip met deur naar zwempleteau. Keuken met 2 koelkasten, Motor 170pk Vetus Deutz 6-cil Diesel. Hydraulische boeg- en hekschroef, ankerlier V+A, Centrale verwarming en Heteluchtverwarming in kuip. Dubbel gas. PU schuim isolatie. Stuurautomaat. Marifoon. Kaartplotter. etc..









Specificaties

Motor(en) en Techniek

Aantal motoren	1
Merk	Vetus Deutz
Type	DT66
Pk	170
Brandstof	Diesel
Motoruren	1887
Aandrijving	Schroefas
Motorbediening	Elektronisch
Keerkoppeling	ZF
Smering schroefas	Water
Elektrische installatie	12V/220V
Accu's	4
Acculader	Wisper Power 12/2000/80
Omvormer	Ja
Walstroom	Ja met kabel
Boegschroef	Hydraulisch
Hekschroef	Hydraulisch
Startaccu	1x 200Ah Gel
Lichtaccu	3x 225Ah Gel

Navigatie

Kompas	Ja
Marifoon	Raymarine Ray 240E
Autopilot	Raymarine ST6002 met remote St100
Plotter / GPS / Radar	Raymarine E120
Zoeklicht	Ja
Dieptemeter	Ja
Log	Ja
Roerstandaanwijzer	Ja

Uitrusting

Buiskap	Ja
Zwemplatform	Ja met deur
Zwemtrap	Ja
Deur in spiegel	Ja
Dekdouche	Ja
Anker	Voor + Achter

Ankerketting	Ja
Ankerlier	Elektrisch
Zeereling	RVS
Handgreep (opbouw)	Ja
Ruitenwisser	3x
Hoorn	Ja
Stootkussens	Ja
Landvasten	Ja
TV-ontvanger	Digitenne
Radio-cd speler	Ja
Kuipspeakers	Ja
Speakers in salon	Ja
Brandblusser	Ja

Algemeen

Model	Jetten
Type	40 Sedan
Lengte (m)	12.10
Breedte (m)	3.90
Diepgang (m)	1.10
Doorvaarthoogte (m)	2.70
Bouwjaar	2008
Displacement (t)	12
Romp materiaal	Staal
Romp kleur	Antraciet
Materiaal opbouw	Staal
Dek materiaal	Staal
Afwerking dek	Teak imitatie
Afwerking kuip	Teak imitatie
Raamlijsten	Aluminium
Raammateriaal	Dubbel glas
Dekluik	Ja
Brandstoftank (liter)	500 Staal
Drinkwatertank (liter)	450 Rvs
Grijswatertank (liter)	125 Rvs
Binnen stuurstand	Ja
Achterdek	ja

Accommodatie

Hutten	1
Slaapplaatsen	2+2
Vloer	Teak met essen bies
Open kuip	Ja
Salon	Ja

Stahoogte salon (m)	2.00mtr
Verwarming	Centrale verwarming Kabola + Heteluchtverwarming Webasto in kuip
Openslaande deur naar kuip	Ja
Keuken	Ja
Aanrechtblad	kunstof
Spoelbak	Rvs
Kooktoestel	Smev 3-pits gas
Oven	Smev
Koelkast	2x Waeco 110ltr
Warmwatersysteem	Ja via Kabola
Waterdruksysteem	Ja
Eigenaarshut	Ja
Badkamer	Ja
Toilet	Ja
Toilet System	Elektrisch
Wasbak	Ja
Douche	Ja